

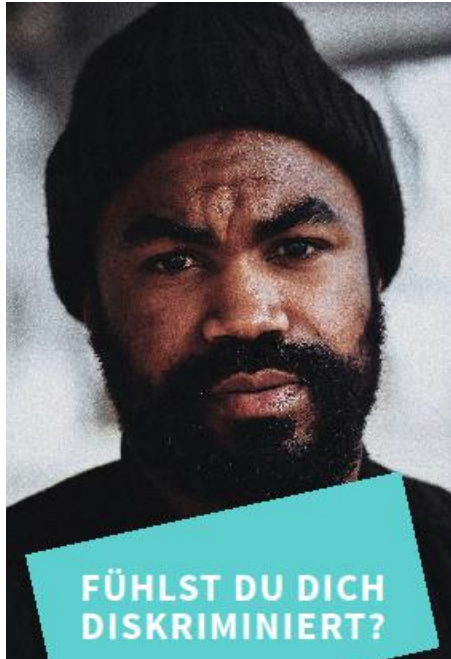


Antidiskriminierungsstelle
Esslingen



FÜHLST DU DICH
DISKRIMINIERT?

Wir sind für dich da.
An deiner Seite.



FÜHLST DU DICH
DISKRIMINIERT?

Wir sind für dich da.
An deiner Seite.



FÜHLST DU DICH
DISKRIMINIERT?

Wir sind für dich da.
An deiner Seite.



Antidiskriminierungsstelle
Esslingen



Antidiskriminierungsstelle
Esslingen



Antidiskriminierungsstelle
Esslingen

Antidiskriminierungsstelle
Esslingen
c/o AWO – Kreisverband
Esslingen e. V.
Limburgstraße 6
73734 Esslingen a. N. (Berkheim)

www.ad-es.de

Koordination:

Sophia Hartlieb
sophia.hartlieb@ad-es.de

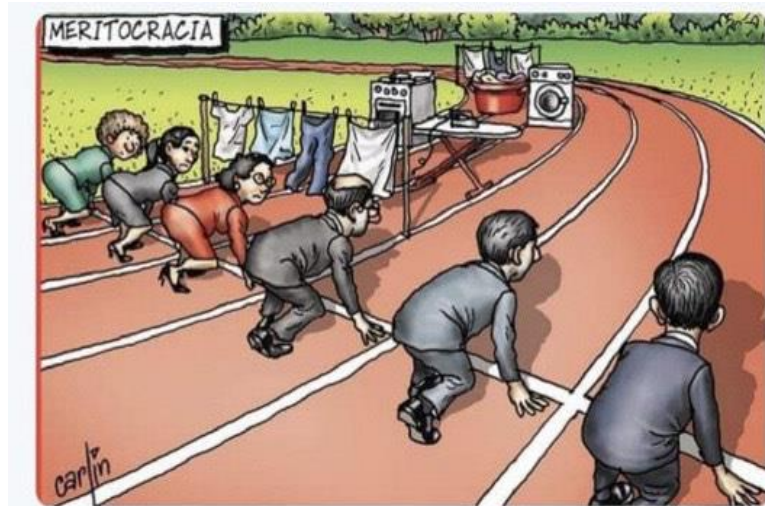
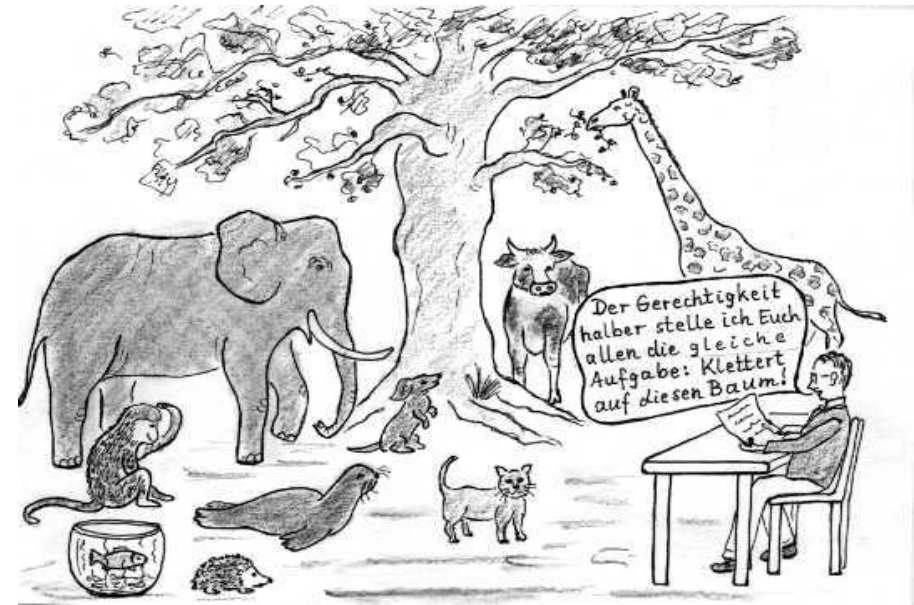
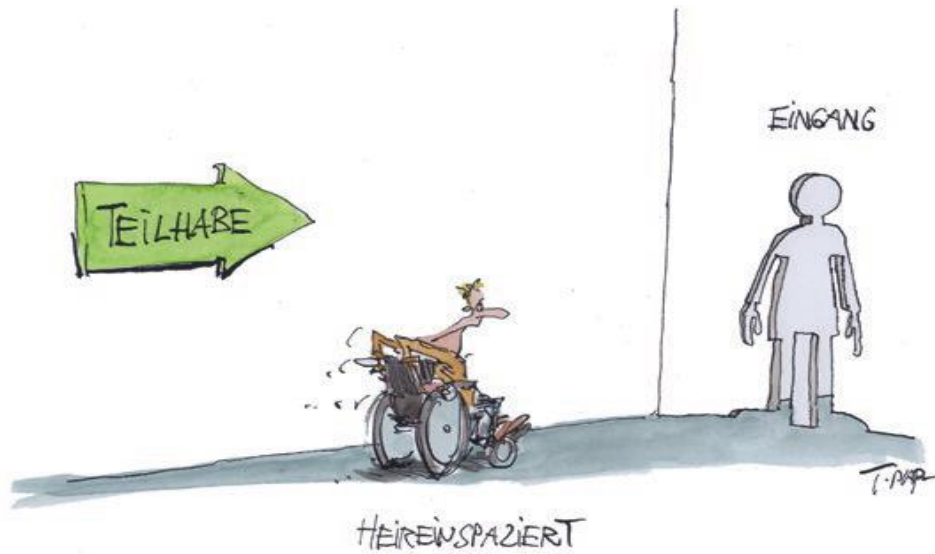
Diskriminierung

„Unterscheidung, Ausschluss, Beschränkung oder Bevorzugung, die zum Ziel oder zur Folge hat, dass dadurch ein gleichberechtigtes Anerkennen, Genießen oder Ausüben von Menschenrechten und Grundfreiheiten im politischen, wirtschaftlichen, sozialen, kulturellen oder jedem sonstigen Bereich des öffentlichen Lebens vereitelt oder beeinträchtigt wird.“

advd – Antidiskriminierungsverband Deutschland

Diskriminierung ist mit gesellschaftlichen Machtverhältnissen verwoben. Es braucht rechtliche, institutionelle, politische, ökonomische und kulturelle/symbolische Macht, um diskriminieren zu können.

Diskriminierung



Wie und was wir arbeiten...(Beratung)

1. Beratung

- parteilich
- horizontal und intersektional
- Allgemeines Gleichbehandlungsgesetz
- Empowerment der Betroffenen

Was brauchen die Betroffenen dafür:

Vertraulichkeit, niedrighschwelliger Zugang (Büro nicht in einer Behörde o.ä), genaue Auftragsklärung, Entscheidungsmacht liegt bei der ratsuchenden Person!

Barrierefreiheit, Vernetzung und Kooperation.

Was wir konkret tun:

- Briefe an die Diskriminierungsverantwortliche Person/Stelle schreiben
- Interventionsgespräche
- Rechte der Betroffenen nach dem AGG einfordern

Wie und was wir arbeiten...(Sensibilisierung)

2. Qualifizierung/Workshops, Sensibilisierung und Veranstaltungen

- Antidiskriminierung zum Thema machen
- Verwaltungen
- Schnittstellen/ Träger innerhalb der Gemeinden
- Lesungen, Filmvorführungen, internationale Wochen gegen Rassismus, Menschenrechtstag...

3. Projektleitung und Öffentlichkeitsarbeit

Finanzierung, Kooperationsvereinbarungen,...

Machtverhältnisse

Diskriminierung...

- ...ist eine gesellschaftliche und alltägliche Wirklichkeit und betrifft alle Menschen, aber nicht gleichermaßen
- ...bezieht sich auf **Machtverhältnisse**, die historisch gewachsen sind und Menschen in Kategorien einteilen, die sie privilegieren bzw. benachteiligen
- ...passiert auf individueller, institutioneller sowie auf gesellschaftlicher / ideologischer Ebene
- ...verletzt die Würde des Menschen und widerspricht den Grund- und Menschenrechten

AGG – allgemeines Gleichbehandlungsgesetz

Merkmale nach §1

• Rasse oder ethnische Herkunft • Geschlecht •
Sexuelle Identität • Behinderung • Religion •
Weltanschauung • Alter

Anwendungsbereich

• §1-5 Allgemeines • §6-18 Arbeitswelt • §19-21
Waren & Dienstleistungen • §22,23
Rechtsschutz

Gruppendiskussion

- **Wo könnt ihr in Arbeitsfeldern der sozialen Arbeit Diskriminierung sehen/erkennen/spüren**
 - BITTE BEACHTEN - Wir sind in keinem geschützten Raum
 - Wenn jemand von einer eigenen Diskriminierungserfahrung berichten möchte, dann wird diese nicht hinterfragt
 - Wir schreiben niemandem Diskriminierungserfahrungen zu

- Wo vermutet ihr Grenzen der Antidiskriminierungsarbeit?

Grenzen der Antidiskriminierungsarbeit

Anwendungsbereiche

• Gewicht • Soz. Status • Ostdt. Herkunft • Familienstand • Kinder-Anzahl • Innerfamiliäre Konflikte, Erben • Nachbarschaft • Polizei, Behörden insgesamt • Schule • Gesetzl. KV • Mitgliedschaften in Vereinen • Strafverfolgung • Öffentl. Raum • Parteien

Formalia

• Frist nicht realitätsnah • Verbandsklagerecht fehlt Sonstiges • Strukturelle Diskriminierung ist nicht (kaum) bearbeitbar • Rechtsauseinandersetzung ist KEIN disk. sensibler Raum!! • Immense Wissenslücken im gesamten System • Intersektionalität

FRAGEN – AUSTAUSCH - Fallbeispiele